

Projekt

Spis Treści

Strona tytułowa	1
Spis Treści	2
Lista opraw	4

Teren 1 - PARTER

PARTER

Obiekty obliczeniowe / Scena oświetlenia awaryjnego	5
Obiekty obliczeniowe / Scena świetlna 1	7

Teren 1 - PARTER - PARTER

2 KOMUNIKACJA

Podsumowanie / Scena świetlna 1	9
---------------------------------------	---

Teren 1 - PARTER - PARTER

3 UMYWALNIA

Podsumowanie / Scena świetlna 1	11
---------------------------------------	----

Teren 1 - PARTER - PARTER

4 SZATNIA

Podsumowanie / Scena oświetlenia awaryjnego	13
Podsumowanie / Scena świetlna 1	15

Teren 1 - PARTER - PARTER

5,6 WC

Podsumowanie / Scena świetlna 1	17
---------------------------------------	----

Teren 1 - PARTER - PARTER

8 WC NIEP

Podsumowanie / Scena oświetlenia awaryjnego	19
Podsumowanie / Scena świetlna 1	21

Spis Treści

Teren 1 - PARTER - PARTER

9 MAGAZYN

Podsumowanie / Scena świetlna 1 23

Teren 1 - PARTER - PARTER

10 SZATNIA

Podsumowanie / Scena świetlna 1 25

Teren 1 - PARTER - PARTER

11,12,13 SANITARIATY

Podsumowanie / Scena świetlna 1 27

Teren 1 - PARTER - PARTER

KORYTARZ

Podsumowanie / Scena świetlna 1 29

Teren 1 - PIĘTRO +1

PIĘTRO +1

Obiekty obliczeniowe / Scena oświetlenia awaryjnego 31

Obiekty obliczeniowe / Scena świetlna 1 33

Teren 1 - PIĘTRO +1 - PIĘTRO +1

1 SALA, WIDOWNIA

Podsumowanie / Scena oświetlenia awaryjnego 35

Podsumowanie / Scena świetlna 1 37

TRYBUNY / Scena oświetlenia awaryjnego / Prostopadłe natężenia oświetlenia (adaptacyjne) 39

KOMUNIKACJA / Scena oświetlenia awaryjnego / Prostopadłe natężenia oświetlenia (adaptacyjne) 40




SALA / Scena oświetlenia awaryjnego / Prostopadłe natężenia oświetlenia 41

TRYBUNY / Scena świetlna 1 / Prostopadłe natężenia oświetlenia (adaptacyjne) 42

KOMUNIKACJA / Scena świetlna 1 / Prostopadłe natężenia oświetlenia (adaptacyjne) 43

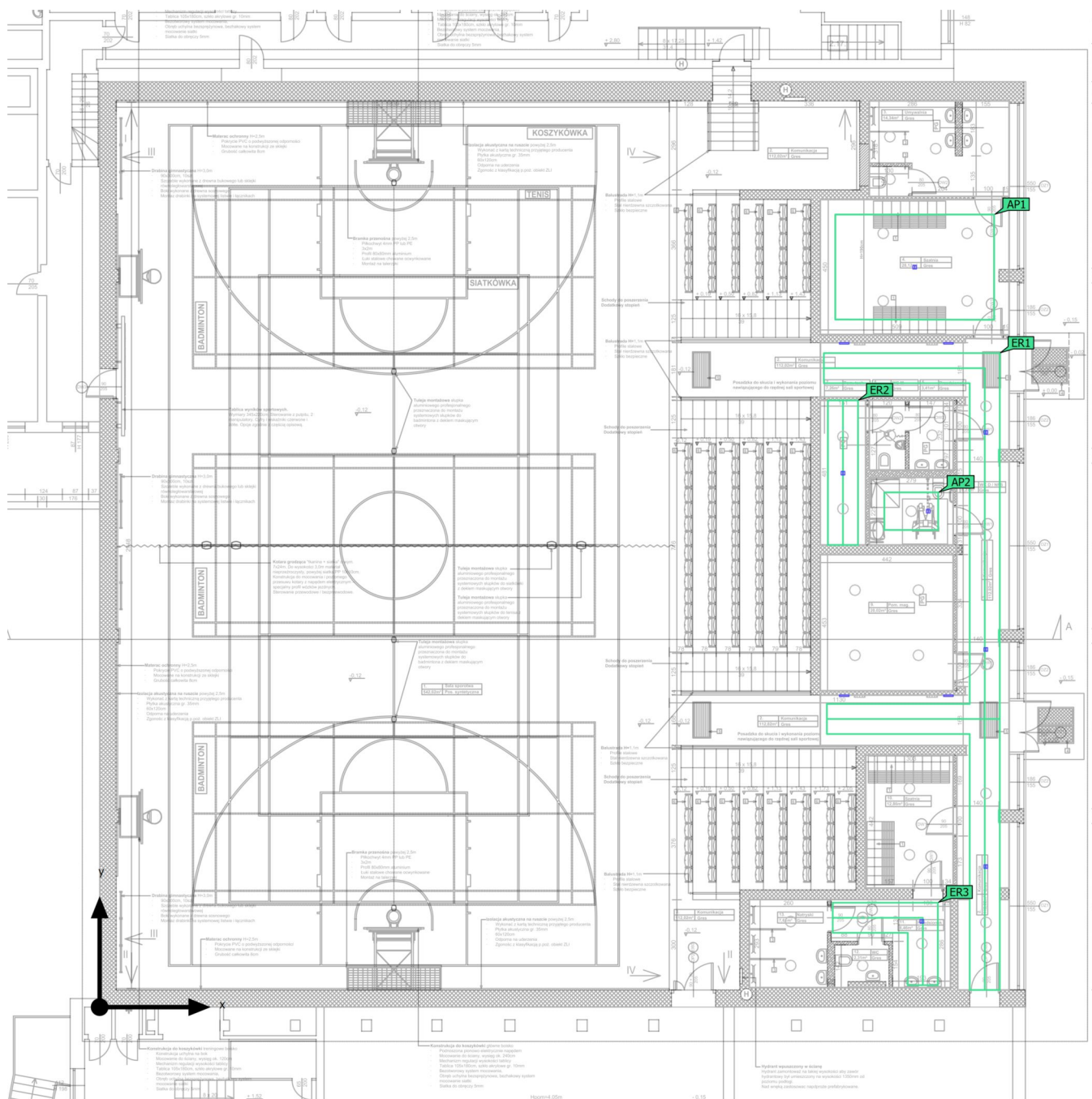
SALA / Scena świetlna 1 / Prostopadłe natężenia oświetlenia 44

Lista oprav

Φ _{razem} 569534 lm		P _{razem} 5069.4 W		Skuteczność świetlna 112.3 lm/W		Φ _{Oświetlenie awaryjne} 7464 lm		P _{Oświetlenie awaryjne} 65.0 W	
Szt.	Producent	Numer artykułu	Nazwa artykułu		P	Φ	Indeks		
8	HYBRYD		23HY-HWG00039KA ORBIT SU LED - RP-3W-CW		3.0 W	221 lm (100 %)	AW3		
3	HYBRYD		23HY-HWG00039KB ORBIT SU LED - AR-3W-CW		3.0 W	192 lm (100 %)	AW2		
16	HYBRYD		23HY-HWG0007DF3 PRIMOS III 2W-AP-CW-9016-r02		2.0 W	320 lm (100 %)	AW1		
10	LUXIONA	19.4206.2121.34	RUBIN SPORT NEW LED 16000 MICRO-PRM KR E 34 840 / 1190X220MM		114.0 W	12512 lm	A1		
18	LUXIONA	19.4206.3121.34	RUBIN SPORT NEW LED 24000 MICRO-PRM KR E 34 840 / 1190X320MM		171.0 W	18768 lm	A2		
33	LUXIONA	19.4271.1421.34	AMETYST NEW LED 4000 PC E IP65 34 840		25.8 W	3230 lm	B		

PARTER · PARTER (Scena oświetlenia awaryjnego)

Obiekty obliczeniowe



PARTER · PARTER (Scena oświetlenia awaryjnego)

Obiekty obliczeniowe

Oznakowania antypaniczne

Właściwości	$E_{min.}$	E_{maks}	U_d	Indeks
Powierzchnia antypaniczna (4 SZATNIA) Prostopadłe natężenia oświetlenia (adaptacyjne) Wysokość: 0.000 m	1.60 lx	4.95 lx	0.32	AP1
Powierzchnia antypaniczna (8 WC NIEP) Prostopadłe natężenia oświetlenia (adaptacyjne) Wysokość: 0.000 m	3.12 lx	4.92 lx	0.63	AP2

Drogi ewakuacyjne

Właściwości	$E_{min.}$ Powierzchnia środkowa	E_{maks} Powierzchnia środkowa	$E_{min.}$ Linia środkowa	E_{maks} Linia środkowa	U_d	Indeks
Droga ewakuacyjna 2 Prostopadłe natężenia oświetlenia (adaptacyjne) Wysokość: 0.000 m	0.56 lx	13.8 lx	3.56 lx	13.8 lx	0.26	ER1
Droga ewakuacyjna 3 Prostopadłe natężenia oświetlenia (adaptacyjne) Wysokość: 0.000 m	3.84 lx	7.05 lx	5.02 lx	7.05 lx	0.71	ER2
Droga ewakuacyjna 4 Prostopadłe natężenia oświetlenia (adaptacyjne) Wysokość: 0.000 m	1.76 lx	4.93 lx	1.82 lx	4.93 lx	0.37	ER3

Wskazówki dotyczące planowania:

Obliczenie sceny oświetlenia awaryjnego zostało wykonane bez odbicia i z uwzględnieniem umieszczonego umeblowania.

PARTER · PARTER (Scena świetlna 1)

Obiekty obliczeniowe



PARTER · PARTER (Scena świetlna 1)

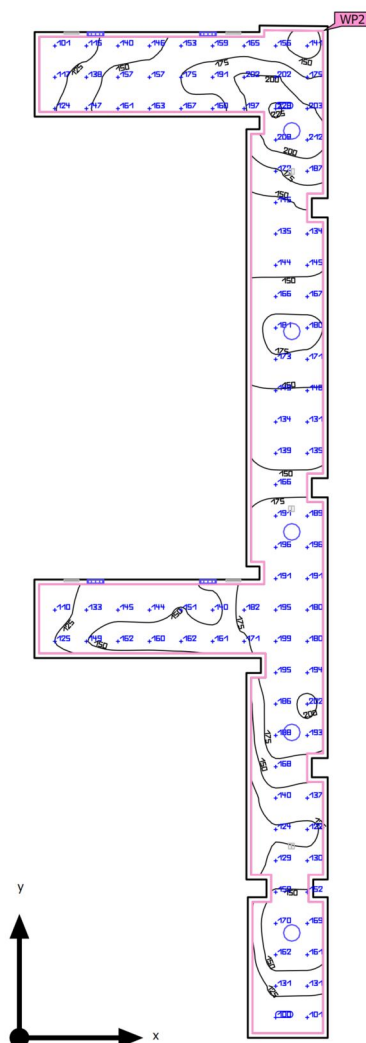
Obiekty obliczeniowe

Poziomy użytkowe

Właściwości	\bar{E}	$E_{min.}$	E_{maks}	$U_o (g_1)$	g_2	Indeks
Płaskzyzna pracy (10 SZATNIA) Prostopadłe natężenia oświetlenia Wysokość: 0.800 m, Margines: 0.100 m	258 lx	186 lx	331 lx	0.72	0.56	WP9
Płaskzyzna pracy (11,12,13 SANITARIATY) Prostopadłe natężenia oświetlenia Wysokość: 0.800 m, Margines: 0.100 m	320 lx	166 lx	453 lx	0.52	0.37	WP1
Płaskzyzna pracy (2 KOMUNIKACJA) Prostopadłe natężenia oświetlenia Wysokość: 0.000 m, Margines: 0.100 m	160 lx	100 lx	228 lx	0.63	0.44	WP2
Płaskzyzna pracy (3 UMYWALNIA) Prostopadłe natężenia oświetlenia Wysokość: 0.800 m, Margines: 0.100 m	315 lx	179 lx	427 lx	0.57	0.42	WP7
Płaskzyzna pracy (4 SZATNIA) Prostopadłe natężenia oświetlenia Wysokość: 0.800 m, Margines: 0.100 m	281 lx	139 lx	361 lx	0.49	0.39	WP8
Płaskzyzna pracy (5,6 WC) Prostopadłe natężenia oświetlenia Wysokość: 0.800 m, Margines: 0.100 m	281 lx	228 lx	335 lx	0.81	0.68	WP5
Płaskzyzna pracy (8 WC NIEP) Prostopadłe natężenia oświetlenia Wysokość: 0.800 m, Margines: 0.100 m	215 lx	156 lx	287 lx	0.73	0.54	WP6
Płaskzyzna pracy (9 MAGAZYN) Prostopadłe natężenia oświetlenia Wysokość: 0.000 m, Margines: 0.100 m	291 lx	216 lx	352 lx	0.74	0.61	WP3
Płaskzyzna pracy (KORYTARZ) Prostopadłe natężenia oświetlenia Wysokość: 0.000 m, Margines: 0.100 m	222 lx	181 lx	245 lx	0.82	0.74	WP4

PARTER · PARTER · 2 KOMUNIKACJA (Scena świetlna 1)

Podsumowanie



Powierzchnia podstawowa	52.44 m ²	Wysokość od podłogi do sufitu	2.800 m
Współczynniki odbicia	Sufit: 70.0 %, Ściany: 50.0 %, Podłoga: 20.0 %	Wysokość montażu	2.500 m – 2.800 m
Współczynnik konserwacji	0.80 (ogólny)	Wysokość Płaszczyzna pracy	0.000 m
		Margines Płaszczyzna pracy	0.100 m

PARTER · PARTER · 2 KOMUNIKACJA (Scena świetlna 1)

Podsumowanie

Wyniki

	Rozmiar	Obliczono	Indeks
Płaszczyzna pracy	$\bar{E}_{pionowa}$	160 lx	WP2
	$U_o (g_1)$	0.63	WP2
Oszacowanie oślepienia ⁽¹⁾	$R_{UG, max}$	25	

(1) Na podstawie przestrzeni prostokątnej 6.278 m x 21.670 m i SHR 0.25.

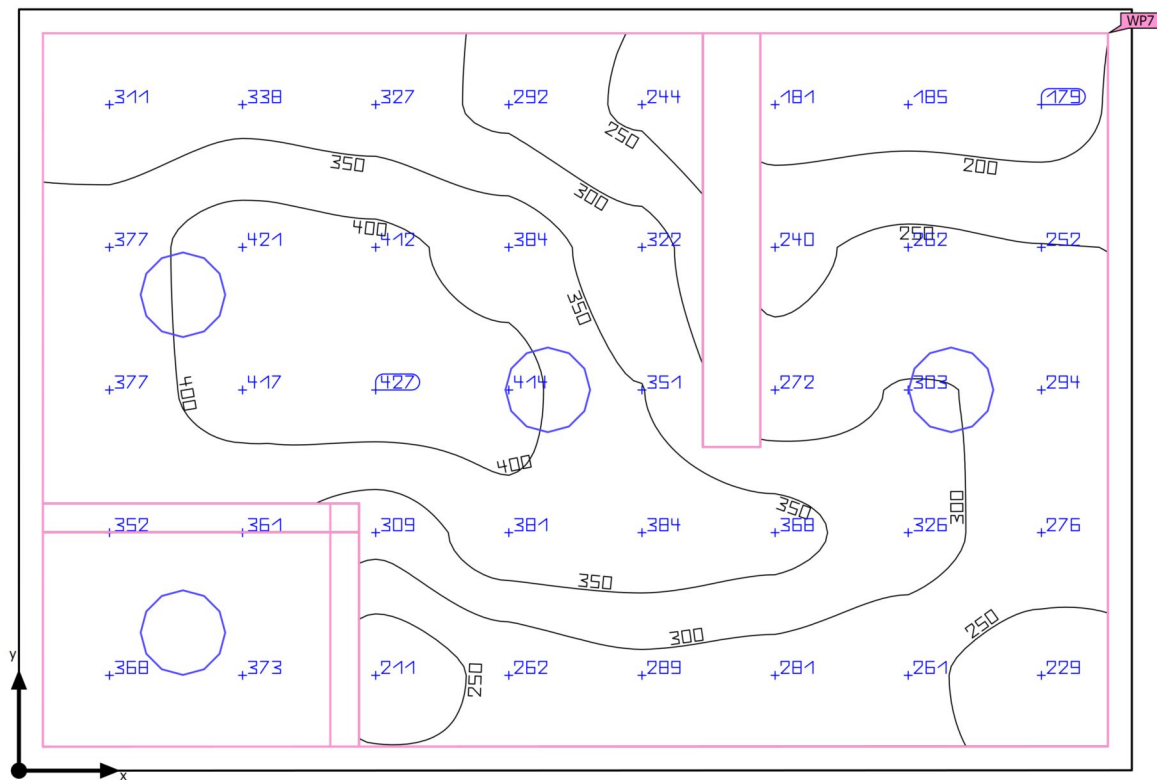
Profil użytkowania: Ustawienie wstępne DIALux (34.2 Standard (biuro))

Lista opraw

Szt.	Producent	Numer artykułu	Nazwa artykułu	R_{UG}	P	Φ	Skuteczność świetlna	Indeks
9	LUXIONA	19.4271.1421.34	AMETYST NEW LED 4000 PC E IP65 34 840	25	25.8 W	3230 lm	125.2 lm/W	B

PARTER · PARTER · 3 UMYWALNIA (Scena świetlna 1)

Podsumowanie



Powierzchnia podstawowa 14.78 m²

Współczynniki odbicia Sufit: 70.0 %,
Ściany: 50.0 %, Podłoga: 20.0 %

Współczynnik konserwacji 0.80 (ogólny)

Wysokość od podłogi do sufitu 2.800 m

Wysokość montażu 2.800 m

Wysokość Płaszczyzna pracy 0.800 m

Margines Płaszczyzna pracy 0.100 m

PARTER · PARTER · 3 UMYWALNIA (Scena świetlna 1)

Podsumowanie

Wyniki

	Rozmiar	Obliczono	Indeks
Płaszczyzna pracy	$\bar{E}_{pionowa}$	315 lx	WP7
	$U_o (g_1)$	0.57	WP7
Oszacowanie oślepienia ⁽¹⁾	$R_{UG, max}$	22	

(1) Na podstawie przestrzeni prostokątnej 3.181 m x 4.650 m i SHR 0.25.

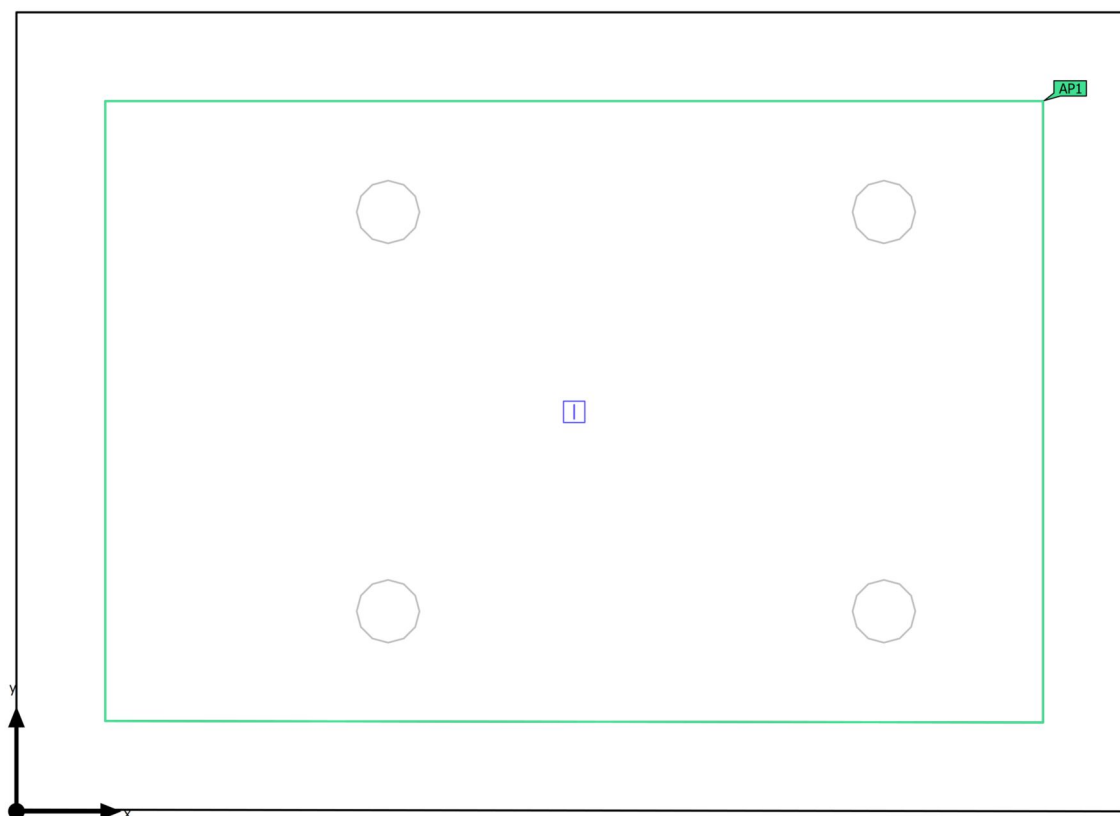
Profil użytkowania: Ustawienie wstępne DIALux (34.2 Standard (biuro))

Lista opraw

Szt.	Producent	Numer artykułu	Nazwa artykułu	R_{UG}	P	Φ	Skuteczność świetlna	Indeks
4	LUXIONA	19.4271.1421.34	AMETYST NEW LED 4000 PC E IP65 34 840	22	25.8 W	3230 lm	125.2 lm/W	B

PARTER · PARTER · 4 SZATNIA (Scena oświetlenia awaryjnego)

Podsumowanie



Powierzchnia podstawowa 28.23 m²

Współczynniki odbicia Sufit: 70.0 %,
Ściany: 50.0 %, Podłoga: 20.0 %

Współczynnik konserwacji 0.80 (ogólny)

Wysokość od podłogi do sufitu 2.800 m

Wysokość montażu 2.800 m

Wysokość Płaszczyzna pracy 0.800 m

Margines Płaszczyzna pracy 0.100 m

PARTER · PARTER · 4 SZATNIA (Scena oświetlenia awaryjnego)

Podsumowanie

Wyniki


Powierzchnia antypaniczna

Właściwości	$E_{min.}$	E_{maks}	U_d	Indeks
Powierzchnia antypaniczna (4 SZATNIA) Prostopadłe natężenia oświetlenia (adaptacyjne) Wysokość: 0.000 m	1.60 lx	4.95 lx	0.32	AP1

Wskazówki dotyczące planowania:

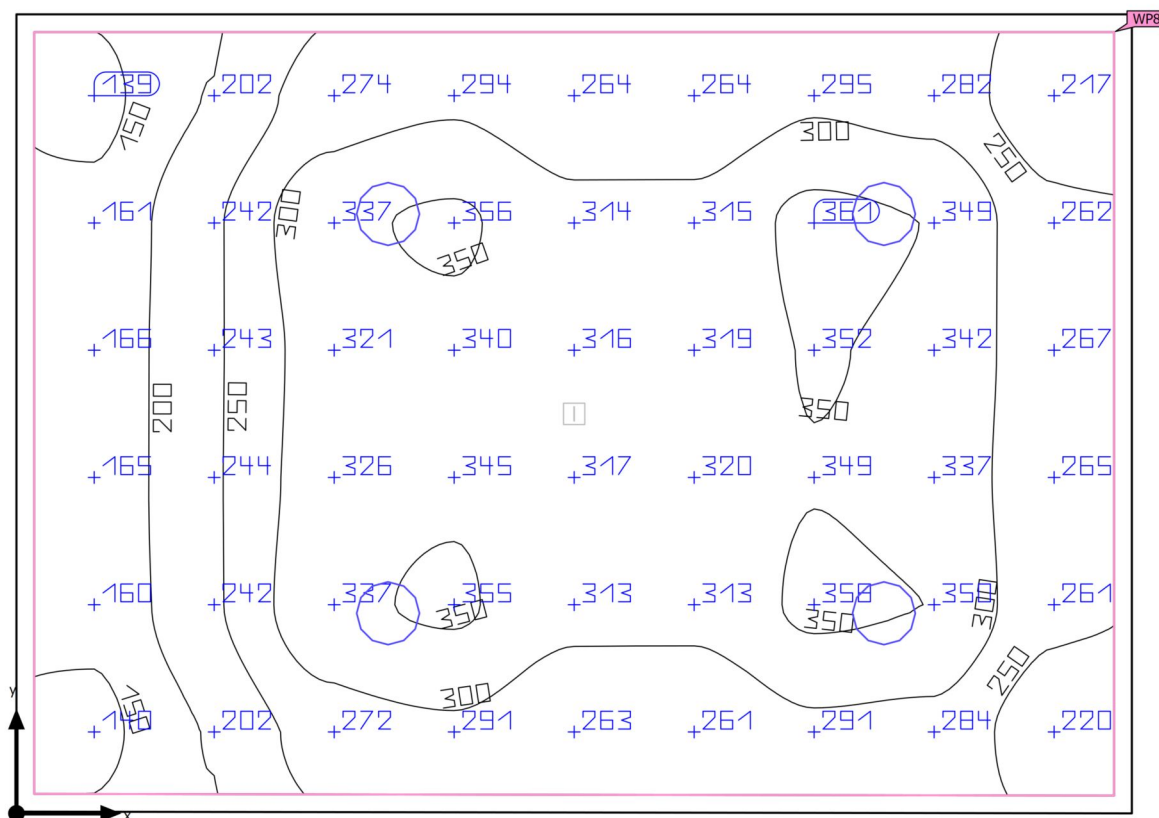
Obliczenie sceny oświetlenia awaryjnego zostało wykonane bez odbicia i z uwzględnieniem umieszczonego umeblowania.

Lista opraw

Szt.	Producent	Numer artykułu	Nazwa artykułu		P	Φ	Skuteczność świetlna	Indeks
1	HYBRYD		23HY-HWG00039KB ORBIT SU LED - AR-3W- CW		3.0 W	192 lm (100 %)	–	AW2

PARTER · PARTER · 4 SZATNIA (Scena świetlna 1)

Podsumowanie



Powierzchnia podstawowa 28.23 m²

Współczynniki odbicia
 Sufit: 70.0 %,
 Ściany: 50.0 %,
 Podłoga: 20.0 %

Współczynnik konserwacji 0.80 (ogólny)

Wysokość od podłogi do sufitu 2.800 m

Wysokość montażu 2.800 m

Wysokość Płaszczyzna pracy 0.800 m

Margines Płaszczyzna pracy 0.100 m

PARTER · PARTER · 4 SZATNIA (Scena świetlna 1)

Podsumowanie

Wyniki

	Rozmiar	Obliczono	Indeks
Płaszczyzna pracy	$\bar{E}_{pionowa}$	281 lx	WP8
	$U_o (g_1)$	0.49	WP8
Oszacowanie oślepienia ⁽¹⁾	$R_{UG, max}$	22	

(1) Na podstawie przestrzeni prostokątnej 4.500 m x 6.280 m i SHR 0.25.

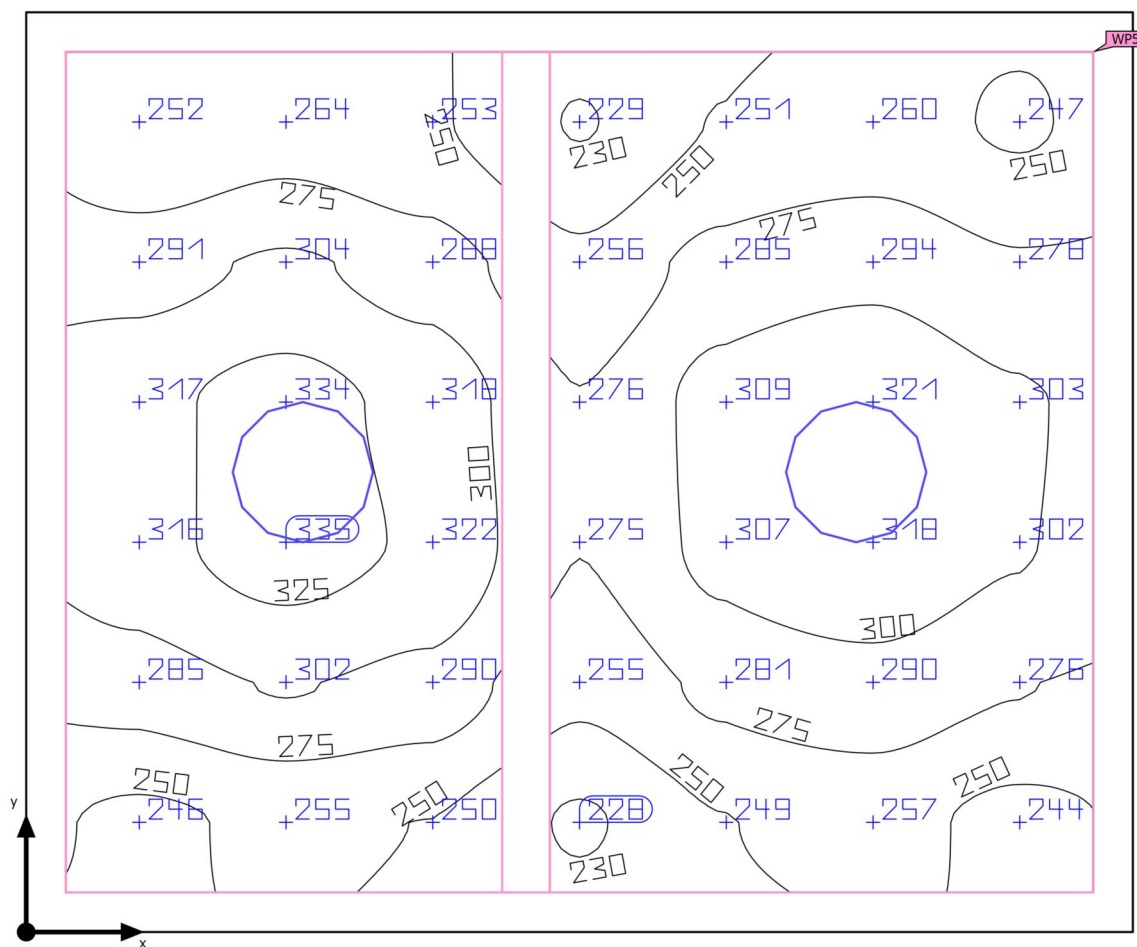
Profil użytkowania: Ustawienie wstępne DIALux (34.2 Standard (biuro))

Lista opraw

Szt.	Producent	Numer artykułu	Nazwa artykułu	R_{UG}	P	Φ	Skuteczność świetlna	Indeks
4	LUXIONA	19.4271.1421.34	AMETYST NEW LED 4000 PC E IP65 34 840	22	25.8 W	3230 lm	125.2 lm/W	B

PARTER · PARTER · 5,6 WC (Scena świetlna 1)

Podsumowanie



Powierzchnia podstawowa 6.47 m²

Współczynniki odbicia
 Sufit: 70.0 %,
 Ściany: 50.0 %,
 Podłoga: 20.0 %

Współczynnik konserwacji 0.80 (ogólny)

Wysokość od podłogi do sufitu 2.800 m

Wysokość montażu 2.800 m

Wysokość Płaszczyzna pracy 0.800 m

Margines Płaszczyzna pracy 0.100 m

PARTER · PARTER · 5,6 WC (Scena świetlna 1)

Podsumowanie

Wyniki

	Rozmiar	Obliczono	Indeks
Płaszczyzna pracy	$\bar{E}_{pionowa}$	281 lx	WP5
	$U_o (g_1)$	0.81	WP5
Oszacowanie oślepienia ⁽¹⁾	$R_{UG, max}$	20	

(1) Na podstawie przestrzeni prostokątnej 2.320 m x 2.790 m i SHR 0.25.

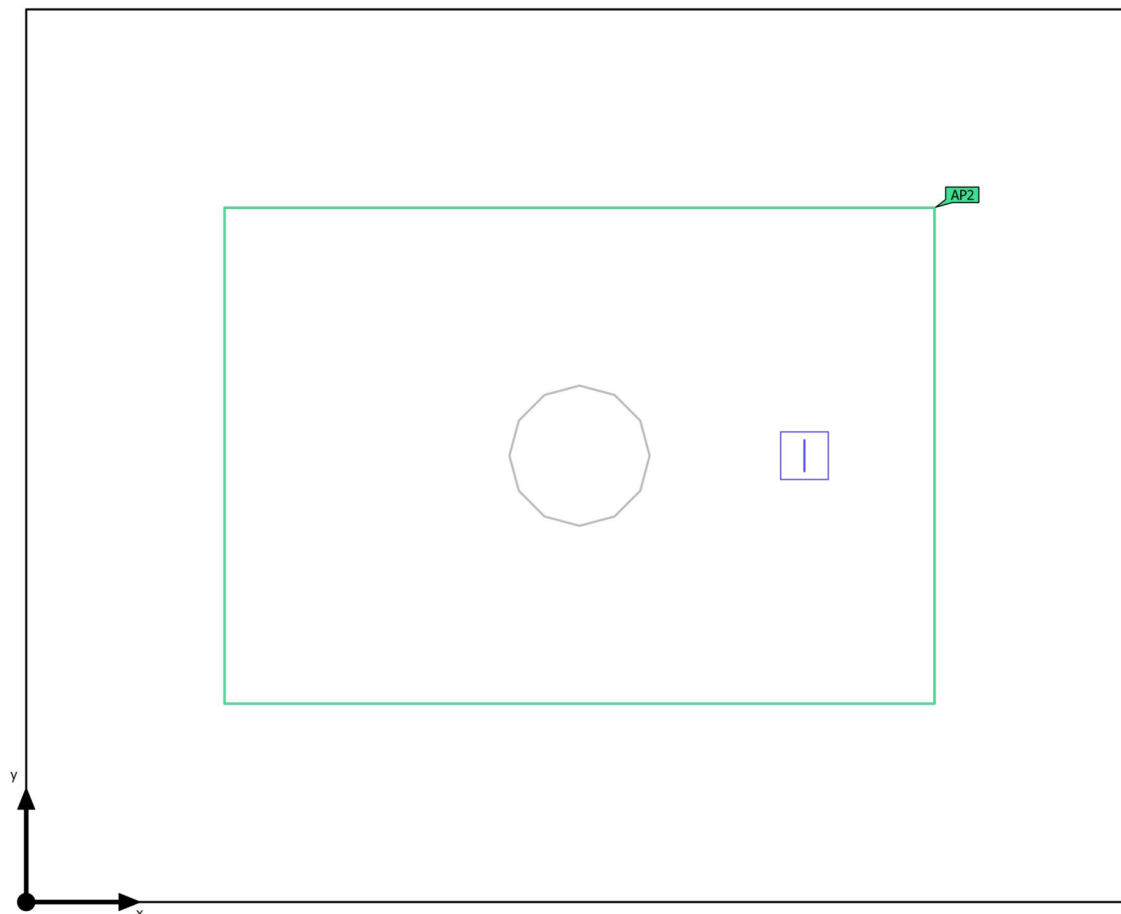
Profil użytkowania: Ustawienie wstępne DIALux (34.2 Standard (biuro))

Lista opraw

Szt.	Producent	Numer artykułu	Nazwa artykułu	R_{UG}	P	Φ	Skuteczność świetlna	Indeks
2	LUXIONA	19.4271.1421.34	AMETYST NEW LED 4000 PC E IP65 34 840	20	25.8 W	3230 lm	125.2 lm/W	B

PARTER · PARTER · 8 WC NIEP (Scena oświetlenia awaryjnego)

Podsumowanie



Powierzchnia podstawowa	6.28 m ²
-------------------------	---------------------

Współczynniki odbicia	Sufit: 70.0 %, Ściany: 50.0 %, Podłoga: 20.0 %
-----------------------	--

Współczynnik konserwacji	0.80 (ogólny)
--------------------------	---------------

Wysokość od podłogi do sufitu	2.800 m
-------------------------------	---------

Wysokość montażu	2.800 m
------------------	---------

Wysokość Płaszczyzna pracy	0.800 m
----------------------------	---------

Margines Płaszczyzna pracy	0.100 m
----------------------------	---------

PARTER · PARTER · 8 WC NIEP (Scena oświetlenia awaryjnego)

Podsumowanie

Wyniki


Powierzchnia antypaniczna

Właściwości	$E_{min.}$	E_{maks}	U_d	Indeks
Powierzchnia antypaniczna (8 WC NIEP) Prostopadłe natężenia oświetlenia (adaptacyjne) Wysokość: 0.000 m	3.12 lx	4.92 lx	0.63	AP2

Wskazówki dotyczące planowania:

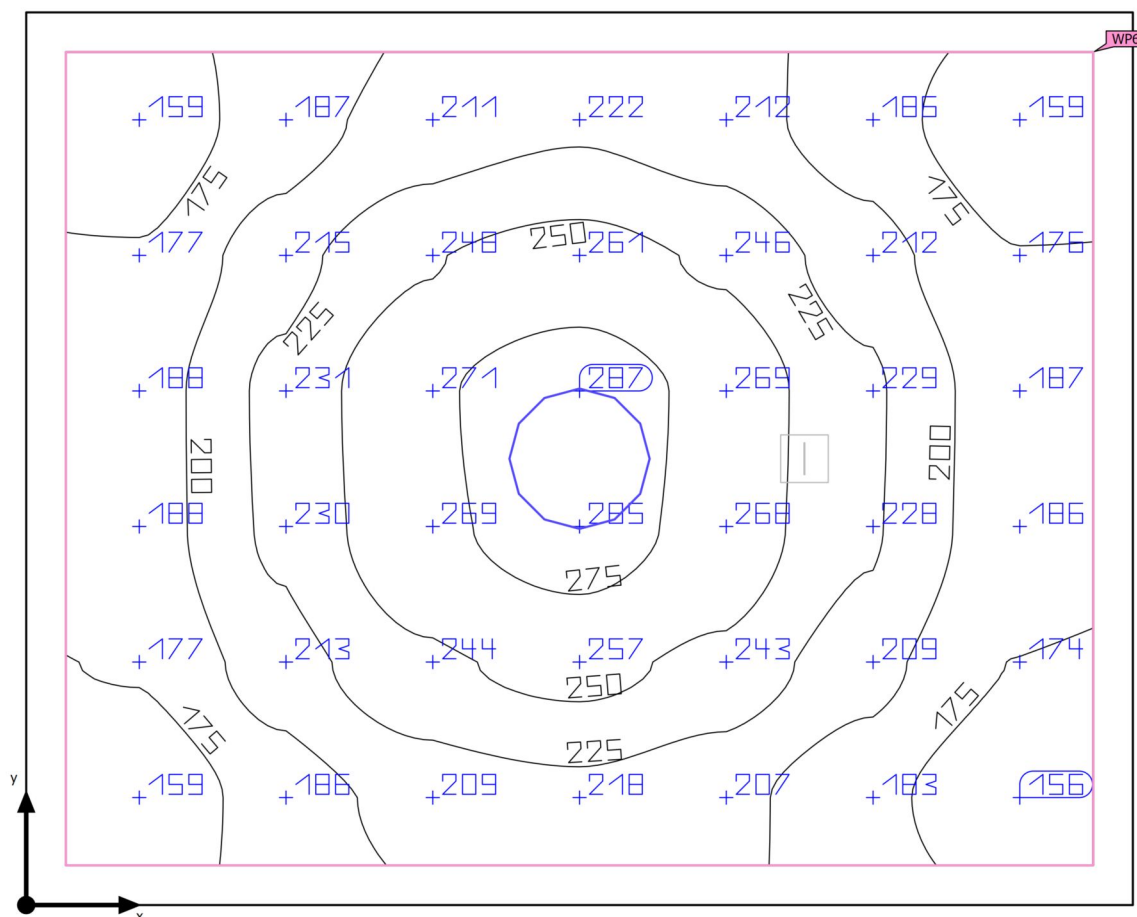
Obliczenie sceny oświetlenia awaryjnego zostało wykonane bez odbicia i z uwzględnieniem umieszczonego umeblowania.

Lista opraw

Szt.	Producent	Numer artykułu	Nazwa artykułu		P	Φ	Skuteczność świetlna	Indeks
1	HYBRYD		23HY-HWG00039KB ORBIT SU LED - AR-3W- CW		3.0 W	192 lm (100 %)	–	AW2

PARTER · PARTER · 8 WC NIEP (Scena świetlna 1)

Podsumowanie



Powierzchnia podstawowa 6.28 m²

Współczynniki odbicia
 Sufit: 70.0 %,
 Ściany: 50.0 %,
 Podłoga: 20.0 %

Współczynnik konserwacji 0.80 (ogólny)

Wysokość od podłogi do sufitu 2.800 m

Wysokość montażu 2.800 m

Wysokość Płaszczyzna pracy 0.800 m

Margines Płaszczyzna pracy 0.100 m

PARTER · PARTER · 8 WC NIEP (Scena świetlna 1)

Podsumowanie

Wyniki

	Rozmiar	Obliczono	Indeks
Płaszczyzna pracy	$\bar{E}_{pionowa}$	215 lx	WP6
	$U_o (g_1)$	0.73	WP6
Oszacowanie oślepienia ⁽¹⁾	$R_{UG, max}$	20	

(1) Na podstawie przestrzeni prostokątnej 2.790 m x 2.250 m i SHR 0.25.

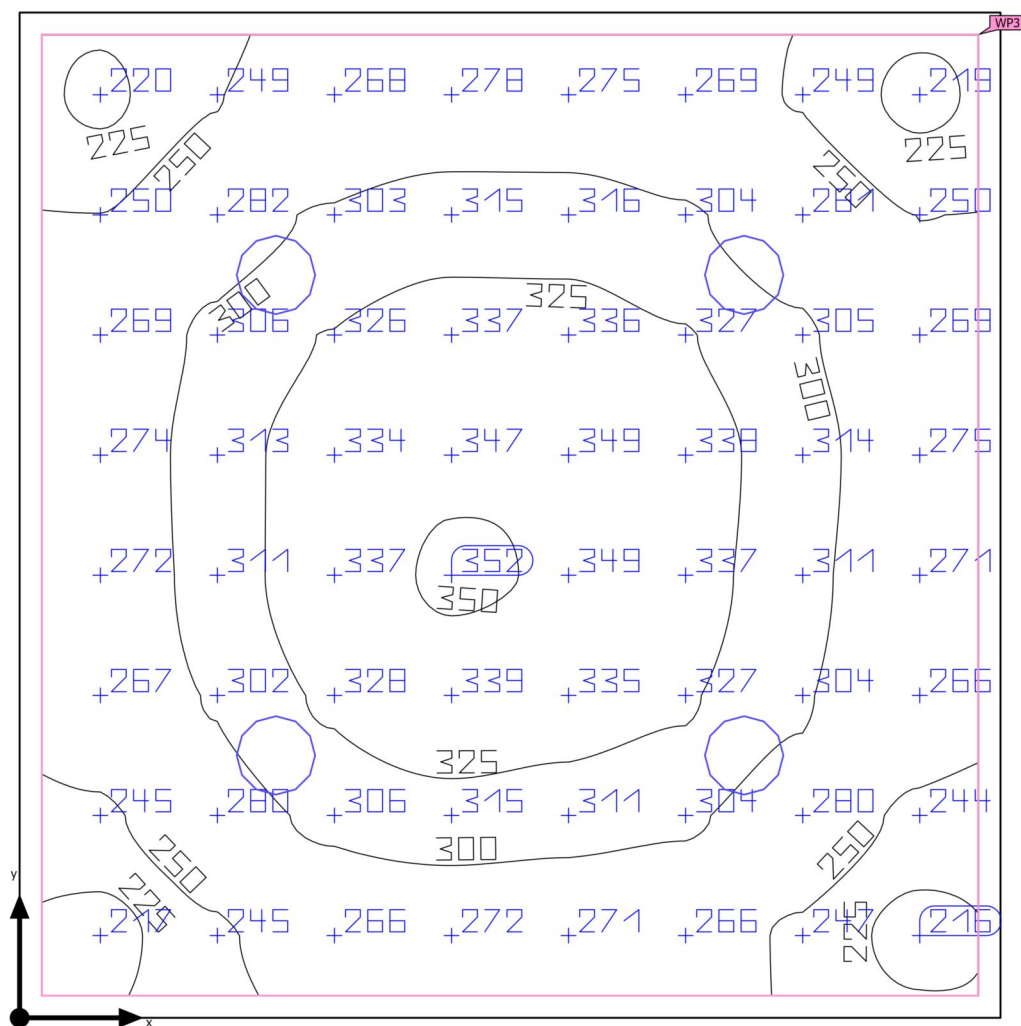
Profil użytkowania: Ustawienie wstępne DIALux (34.2 Standard (biuro))

Lista opraw

Szt.	Producent	Numer artykułu	Nazwa artykułu	R_{UG}	P	Φ	Skuteczność świetlna	Indeks
1	LUXIONA	19.4271.1421.34	AMETYST NEW LED 4000 PC E IP65 34 840	20	25.8 W	3230 lm	125.2 lm/W	B

PARTER · PARTER · 9 MAGAZYN (Scena świetlna 1)

Podsumowanie



Powierzchnia podstawowa 20.02 m²

Współczynniki odbicia Sufit: 70.0 %,
Ściany: 50.0 %,
Podłoga: 20.0 %

Współczynnik konserwacji 0.80 (ogólny)

Wysokość od podłogi do sufitu 2.800 m

Wysokość montażu 2.800 m

Wysokość Płaszczyzna pracy 0.000 m

Margines Płaszczyzna pracy 0.100 m

PARTER · PARTER · 9 MAGAZYN (Scena świetlna 1)

Podsumowanie

Wyniki

	Rozmiar	Obliczono	Indeks
Płaszczyzna pracy	$\bar{E}_{pionowa}$	291 lx	WP3
	$U_o (g_1)$	0.74	WP3
Oszacowanie oślepiania ⁽¹⁾	$R_{UG, max}$	22	

(1) Na podstawie przestrzeni prostokątnej 4.420 m x 4.530 m i SHR 0.25.

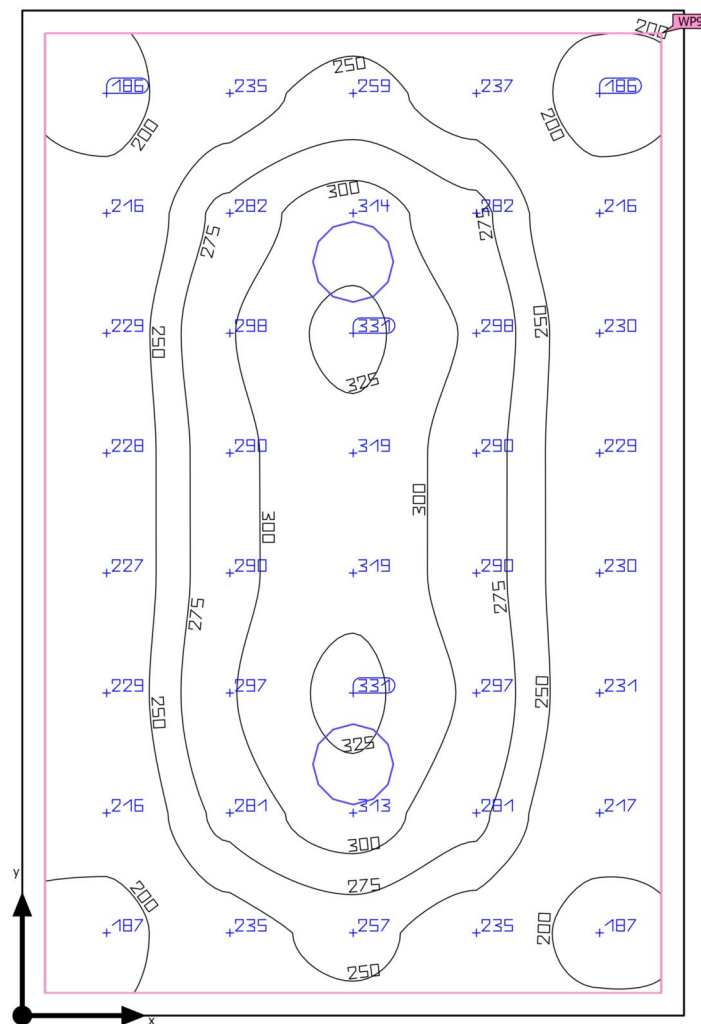
Profil użytkowania: Ustawienie wstępne DIALux (34.2 Standard (biuro))

Lista opraw

Szt.	Producent	Numer artykułu	Nazwa artykułu	R_{UG}	P	Φ	Skuteczność świetlna	Indeks
4	LUXIONA	19.4271.1421.34	AMETYST NEW LED 4000 PC E IP65 34 840	22	25.8 W	3230 lm	125.2 lm/W	B

PARTER · PARTER · 10 SZATNIA (Scena świetlna 1)

Podsumowanie



Powierzchnia podstawowa 12.86 m²

Współczynniki odbicia
 Sufit: 70.0 %,
 Ściany: 50.0 %,
 Podłoga: 20.0 %

Współczynnik konserwacji 0.80 (ogólny)

Wysokość od podłogi do sufitu 2.800 m

Wysokość montażu 2.800 m

Wysokość Płaszczyzna pracy 0.800 m

Margines Płaszczyzna pracy 0.100 m

PARTER · PARTER · 10 SZATNIA (Scena świetlna 1)

Podsumowanie

Wyniki

	Rozmiar	Obliczono	Indeks
Płaszczyzna pracy	$\bar{E}_{pionowa}$	258 lx	WP9
	$U_o (g_1)$	0.72	WP9
Oszacowanie oślepiania ⁽¹⁾	$R_{UG, max}$	22	

(1) Na podstawie przestrzeni prostokątnej 4.420 m x 2.910 m i SHR 0.25.

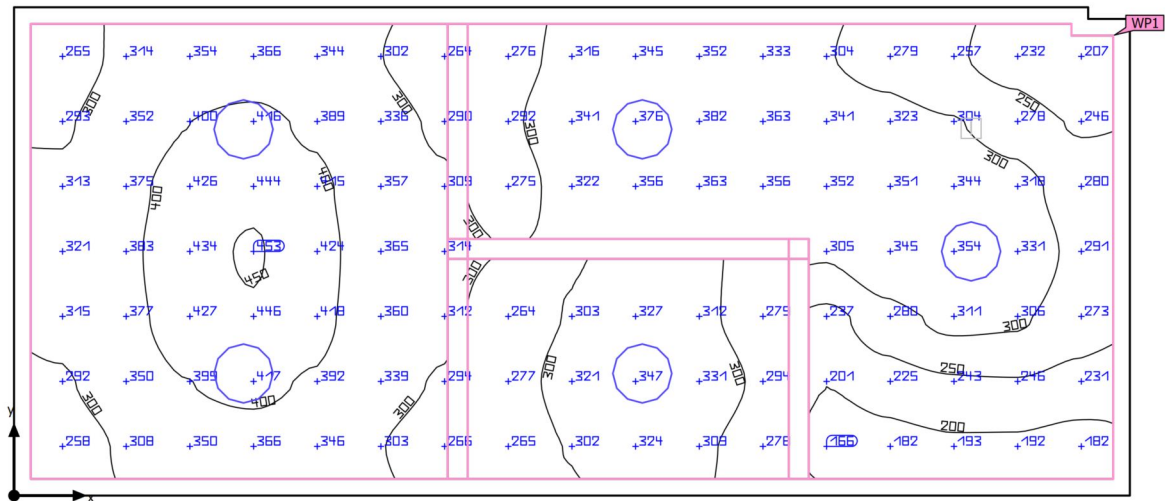
Profil użytkowania: Ustawienie wstępne DIALux (34.2 Standard (biuro))

Lista opraw

Szt.	Producent	Numer artykułu	Nazwa artykułu	R_{UG}	P	Φ	Skuteczność świetlna	Indeks
2	LUXIONA	19.4271.1421.34	AMETYST NEW LED 4000 PC E IP65 34 840	22	25.8 W	3230 lm	125.2 lm/W	B

PARTER · PARTER · 11,12,13 SANITARIATY (Scena świetlna 1)

Podsumowanie



Powierzchnia podstawowa	19.58 m ²	Wysokość od podłogi do sufitu	2.800 m
Współczynniki odbicia	Sufit: 70.0 %, Ściany: 50.0 %, Podłoga: 20.0 %	Wysokość montażu	2.800 m
Współczynnik konserwacji	0.80 (ogólny)	Wysokość płaszczyzna pracy	0.800 m
		Margines płaszczyzna pracy	0.100 m

PARTER · PARTER · 11,12,13 SANITARIATY (Scena świetlna 1)

Podsumowanie

Wyniki

	Rozmiar	Obliczono	Indeks
Płaszczyzna pracy	$\bar{E}_{pionowa}$	320 lx	WP1
	$U_o (g_1)$	0.52	WP1
Oszacowanie oślepiania ⁽¹⁾	$R_{UG, max}$	22	

(1) Na podstawie przestrzeni prostokątnej 6.690 m x 2.930 m i SHR 0.25.

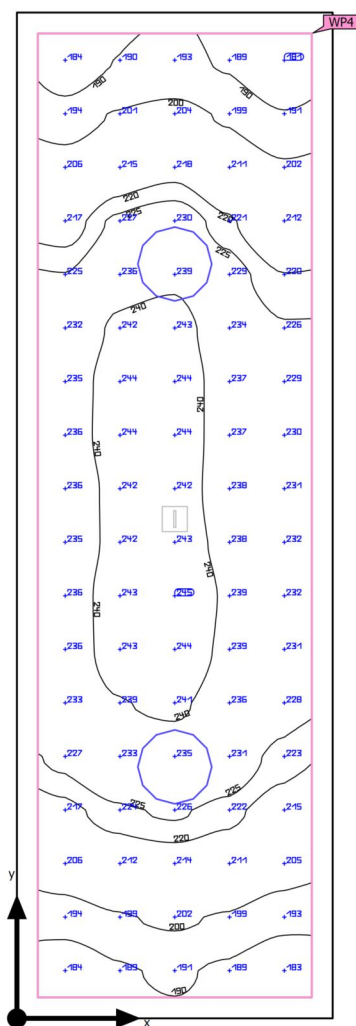
Profil użytkowania: Ustawienie wstępne DIALux (34.2 Standard (biuro))

Lista opraw

Szt.	Producent	Numer artykułu	Nazwa artykułu	R_{UG}	P	Φ	Skuteczność świetlna	Indeks
5	LUXIONA	19.4271.1421.34	AMETYST NEW LED 4000 PC E IP65 34 840	22	25.8 W	3230 lm	125.2 lm/W	B

PARTER · PARTER · KORYTARZ (Scena świetlna 1)

Podsumowanie



Powierzchnia podstawowa 7.26 m²

Współczynniki odbicia
 Sufit: 70.0 %,
 Ściany: 50.0 %,
 Podłoga: 20.0 %

Współczynnik konserwacji 0.80 (ogólny)

Wysokość od podłogi do sufitu 2.800 m

Wysokość montażu 2.800 m

Wysokość płaszczyzna pracy 0.000 m

Margines płaszczyzna pracy 0.100 m

PARTER · PARTER · KORYTARZ (Scena świetlna 1)

Podsumowanie

Wyniki

	Rozmiar	Obliczono	Indeks
Płaszczyzna pracy	$\bar{E}_{pionowa}$	222 lx	WP4
	$U_o (g_1)$	0.82	WP4
Oszacowanie oślepienia ⁽¹⁾	$R_{UG, max}$	22	

(1) Na podstawie przestrzeni prostokątnej 1.510 m x 4.810 m i SHR 0.25.

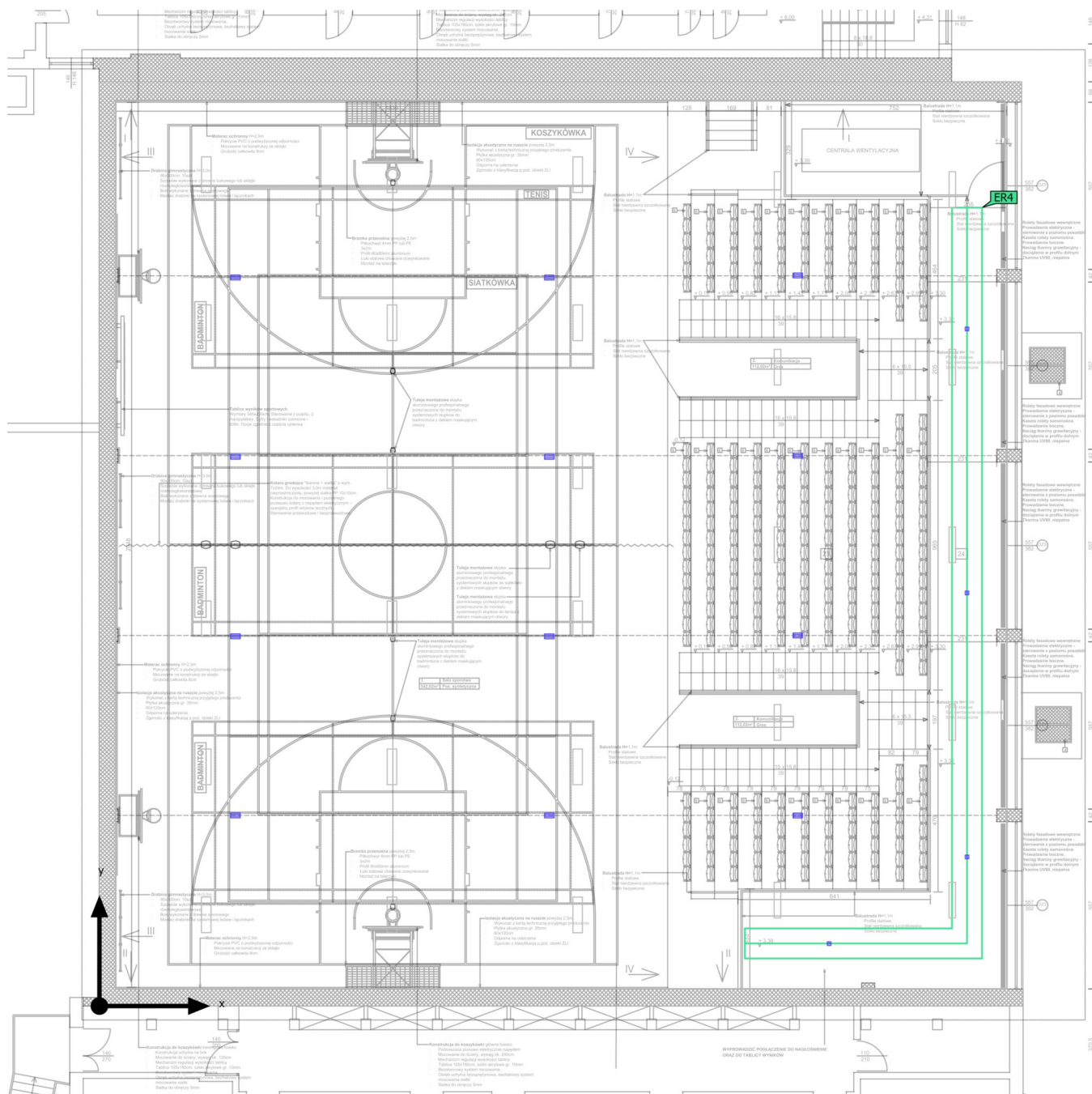
Profil użytkowania: Ustawienie wstępne DIALux (34.2 Standard (biuro))

Lista opraw

Szt.	Producent	Numer artykułu	Nazwa artykułu	R_{UG}	P	Φ	Skuteczność świetlna	Indeks
2	LUXIONA	19.4271.1421.34	AMETYST NEW LED 4000 PC E IP65 34 840	22	25.8 W	3230 lm	125.2 lm/W	B

PIĘTRO +1 · PIĘTRO +1 (Scena oświetlenia awaryjnego)

Obiekty obliczeniowe



PIĘTRO +1 · PIĘTRO +1 (Scena oświetlenia awaryjnego)

Obiekty obliczeniowe

Drogi ewakuacyjne

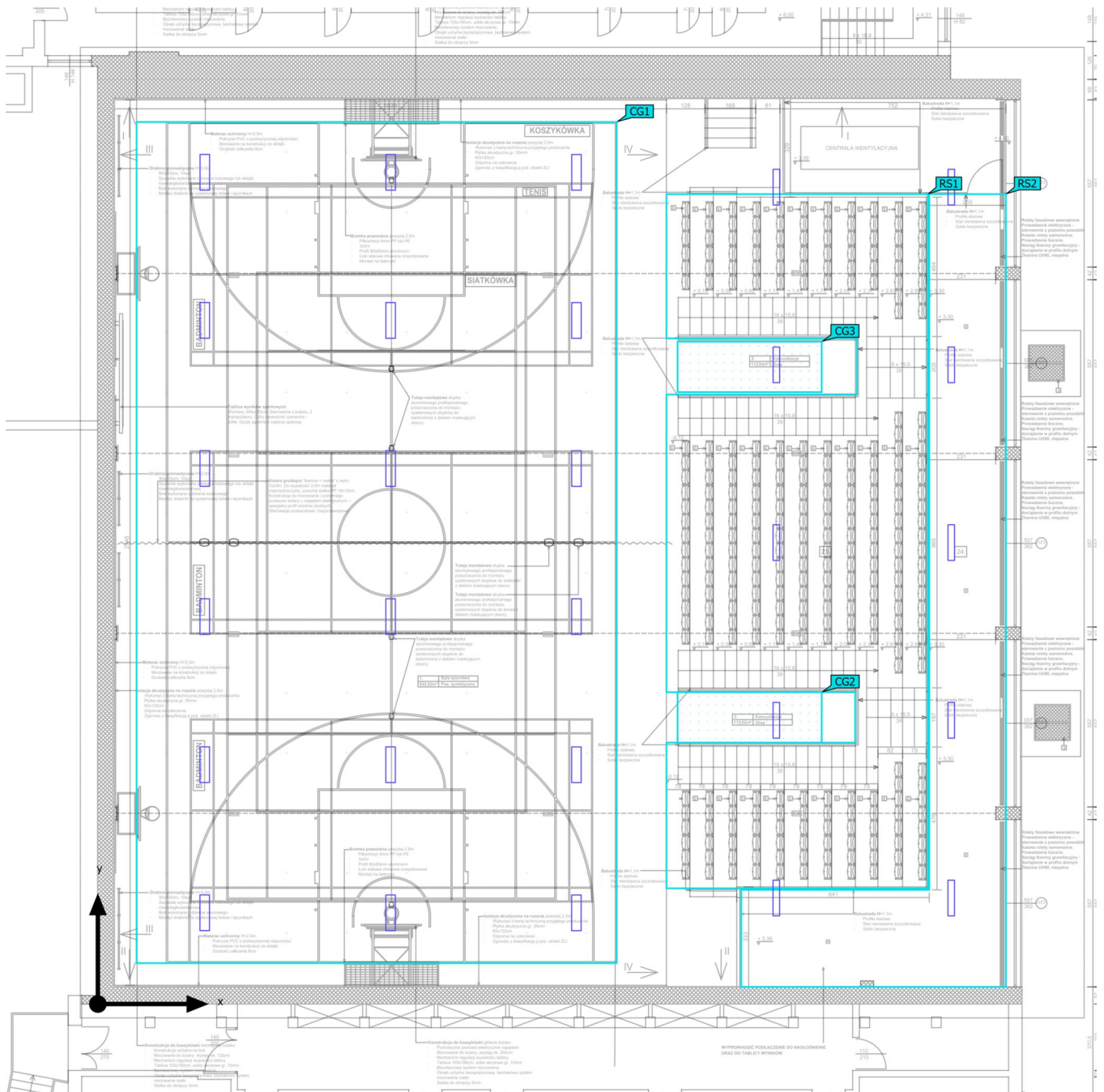
Właściwości	E _{min.} Powierzchnia środkowa	E _{maks} Powierzchnia środkowa	E _{min.} Linia środkowa	E _{maks} Linia środkowa	U _d	Indeks
Droga ewakuacyjna 6 Prostopadłe natężenia oświetlenia (adaptacyjne) Wysokość: 3.200 m	2.56 lx	6.45 lx	3.09 lx	6.42 lx	0.48	ER4

Wskazówki dotyczące planowania:

Obliczenie sceny oświetlenia awaryjnego zostało wykonane bez odbicia i z uwzględnieniem umieszczonego umeblowania.

PIĘTRO +1 · PIĘTRO +1 (Scena świetlna 1)

Obiekty obliczeniowe



PIĘTRO +1 · PIĘTRO +1 (Scena świetlna 1)

Obiekty obliczeniowe

Powierzchniowe obiekty wynikowe

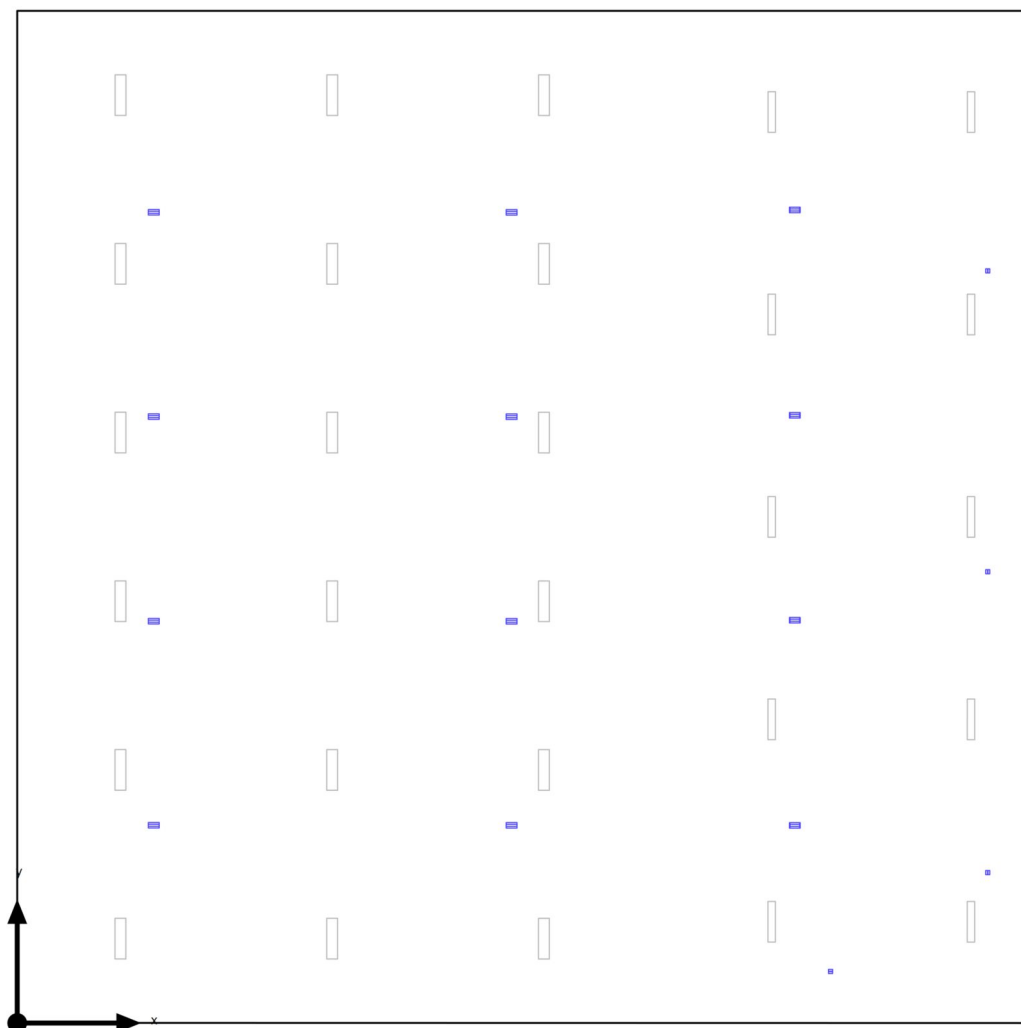
Właściwości	Ø	min.	maks	U _o (g ₁)	g ₂	Indeks
KOMUNIKACJA Prostopadłe natężenia oświetlenia (adaptacyjne) Wysokość: 3.200 m	278 lx	129 lx	375 lx	0.46	0.34	RS2
KOMUNIKACJA Luminacja Wysokość: 3.200 m	26.6 cd/m ²	12.3 cd/m ²	35.8 cd/m ²	0.46	0.34	RS2
TRYBUNY Prostopadłe natężenia oświetlenia (adaptacyjne) Wysokość: 1.316 m	287 lx	207 lx	346 lx	0.72	0.60	RS1
TRYBUNY Luminacja Wysokość: 1.316 m	27.4 cd/m ²	19.8 cd/m ²	33.0 cd/m ²	0.72	0.60	RS1

Powierzchnie obliczeniowe

Właściwości	E	E _{min.}	E _{maks}	U _o (g ₁)	g ₂	Indeks
KORYTARZ Prostopadłe natężenia oświetlenia Wysokość: 0.000 m	226 lx	124 lx	328 lx	0.55	0.38	CG2
KORYTARZ Prostopadłe natężenia oświetlenia Wysokość: 0.000 m	235 lx	133 lx	326 lx	0.57	0.41	CG3
SALA Prostopadłe natężenia oświetlenia Wysokość: 0.000 m	377 lx	242 lx	442 lx	0.64	0.55	CG1

PIĘTRO +1 · PIĘTRO +1 · 1 SALA, WIDOWNIA (Scena oświetlenia awaryjnego)

Podsumowanie



Powierzchnia podstawowa	877.97 m ²	
Współczynniki odbicia	Sufit: 70.0 %, Ściany: 30.0 %, Podłoga: 20.0 %	
Współczynnik konserwacji	0.80 (ogólny)	
	Wysokość od podłogi do sufitu	3.800 m – 7.000 m
	Wysokość montażu	7.000 m – 7.007 m

PIĘTRO +1 · PIĘTRO +1 · 1 SALA, WIDOWNIA (Scena oświetlenia awaryjnego)



Podsumowanie

Wyniki

Wskazówki dotyczące planowania:

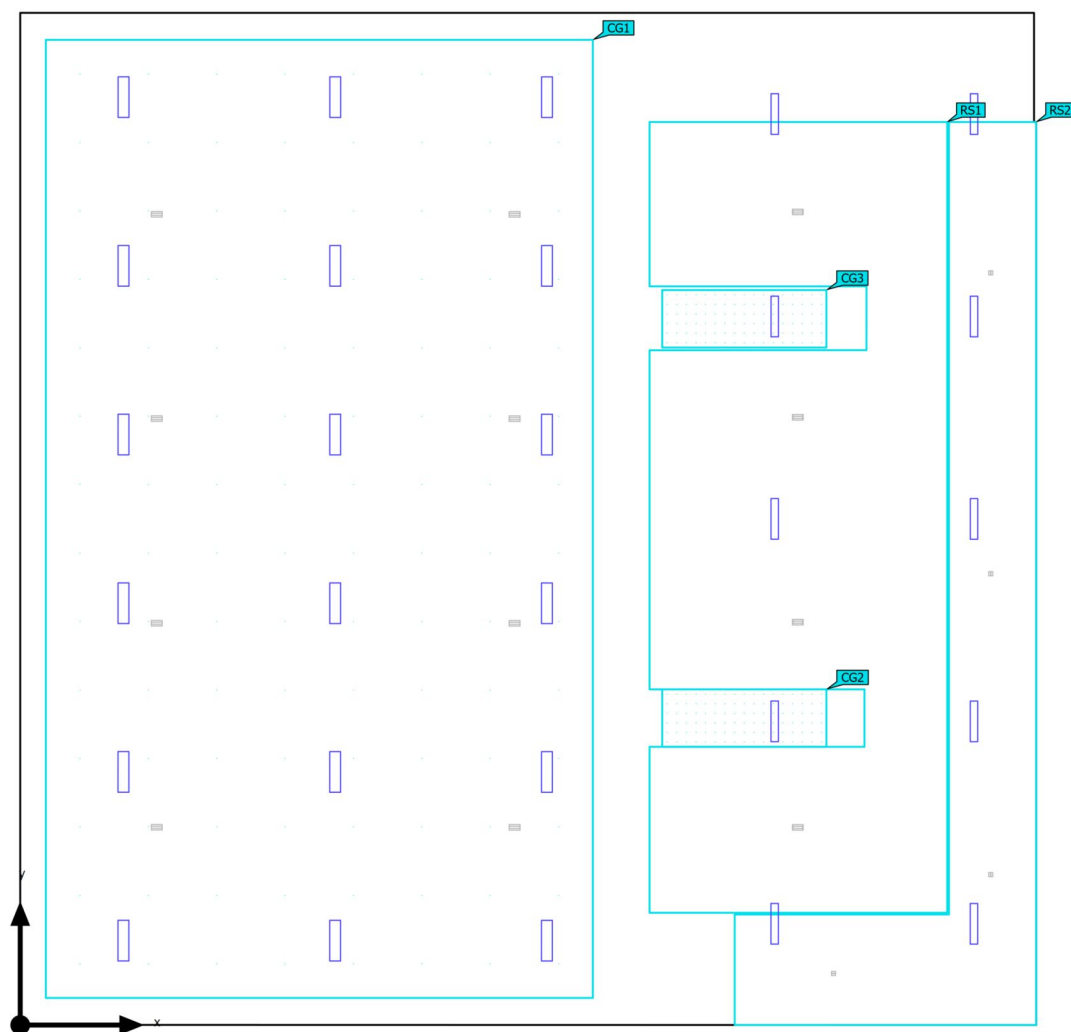
Obliczenie sceny oświetlenia awaryjnego zostało wykonane bez odbicia i z uwzględnieniem umieszczonego umeblowania.

Lista opraw

Szt.	Producent	Numer artykułu	Nazwa artykułu		P	Φ	Skuteczność świetlna	Indeks
4	HYBRYD		23HY-HWG00039KA ORBIT SU LED - RP-3W- CW		3.0 W	221 lm (100 %)	–	AW3
12	HYBRYD		23HY-HWG0007DF3 PRIMOS III 2W-AP-CW- 9016-r02		2.0 W	320 lm (100 %)	–	AW1

PIĘTRO +1 · PIĘTRO +1 · 1 SALA, WIDOWNIA (Scena świetlna 1)

Podsumowanie



Powierzchnia podstawowa	877.97 m ²
-------------------------	-----------------------

Współczynniki odbicia	Sufit: 70.0 %, Ściany: 30.0 %, Podłoga: 20.0 %
-----------------------	--

Współczynnik konserwacji	0.80 (ogólny)
--------------------------	---------------

Wysokość od podłogi do sufitu	3.800 m – 7.000 m
-------------------------------	-------------------

Wysokość montażu	7.000 m
------------------	---------

PIĘTRO +1 · PIĘTRO +1 · 1 SALA, WIDOWNIA (Scena świetlna 1)

Podsumowanie

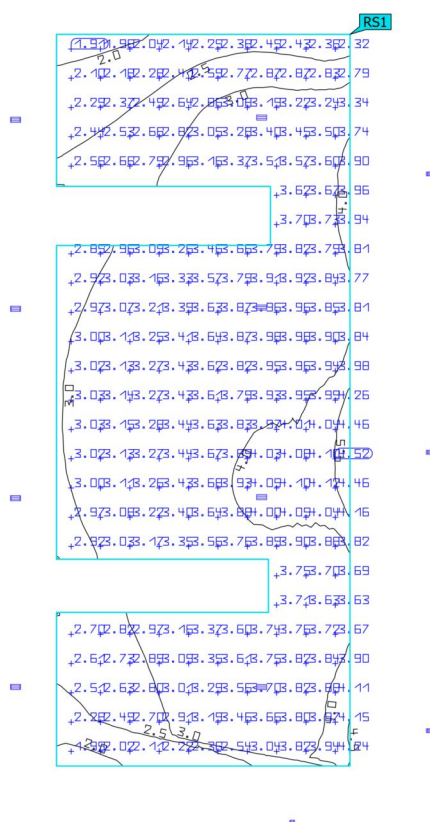
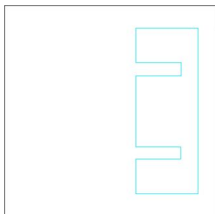
Wyniki

Profil użytkowania: Ustawienie wstępne DIALux (34.2 Standard (biuro))

Lista opraw

Szt.	Producent	Numer artykułu	Nazwa artykułu	P	Φ	Skuteczność świetlna	Indeks
10	LUXIONA	19.4206.2121.34	RUBIN SPORT NEW LED 16000 MICRO-PRM KR E 34 840 / 1190X220MM	114.0 W	12512 lm	109.8 lm/W	A1
18	LUXIONA	19.4206.3121.34	RUBIN SPORT NEW LED 24000 MICRO-PRM KR E 34 840 / 1190X320MM	171.0 W	18768 lm	109.8 lm/W	A2

PIĘTRO +1 · PIĘTRO +1 · 1 SALA, WIDOWNIA (Scena oświetlenia awaryjnego)

TRYBUNY

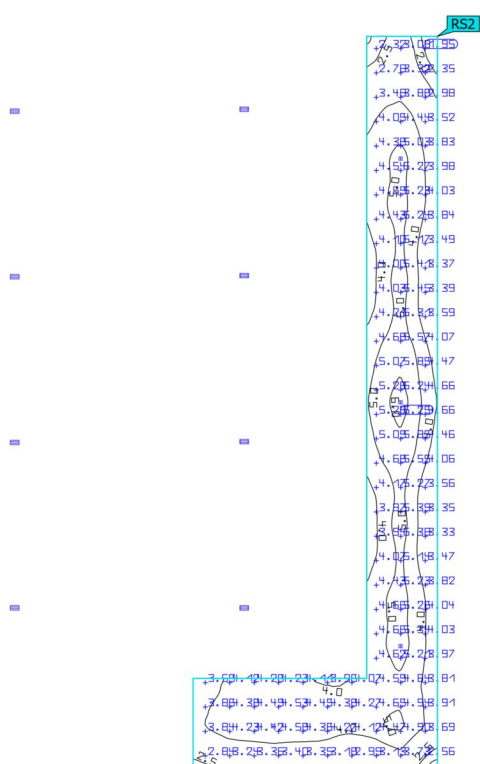
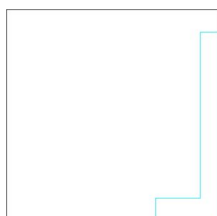
Właściwości	\bar{E}	$E_{min.}$	E_{maks}	$U_o (g_1)$	g_2	Indeks
TRYBUNY	3.34 lx	1.82 lx	4.99 lx	0.54	0.36	RS1
Prostopadłe natężenia oświetlenia (adaptacyjne)						
Wysokość: 1.316 m						

Wskazówki dotyczące planowania:

Obliczenie sceny oświetlenia awaryjnego zostało wykonane bez odbicia i z uwzględnieniem umieszczonego umeblowania.

PIĘTRO +1 · PIĘTRO +1 · 1 SALA, WIDOWNIA (Scena oświetlenia awaryjnego)

KOMUNIKACJA

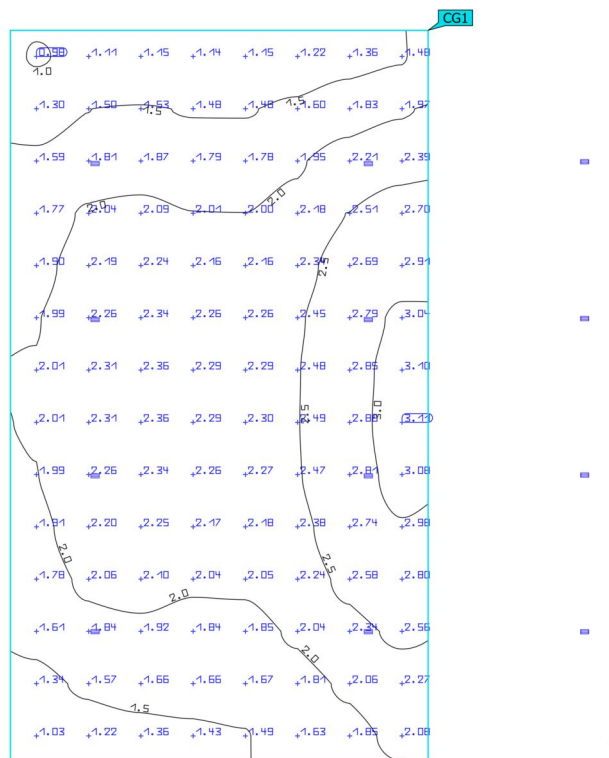
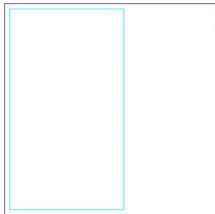


Właściwości	\bar{E}	$E_{min.}$	E_{maks}	$U_o (g_1)$	g_2	Indeks
KOMUNIKACJA	4.21 lx	1.40 lx	6.44 lx	0.33	0.22	RS2
Prostopadłe natężenia oświetlenia (adaptacyjne)						
Wysokość: 3.200 m						

Wskazówki dotyczące planowania:

Obliczenie sceny oświetlenia awaryjnego zostało wykonane bez odbicia i z uwzględnieniem umieszczonego meblowania.

PIĘTRO +1 · PIĘTRO +1 · 1 SALA, WIDOWNIA (Scena oświetlenia awaryjnego)

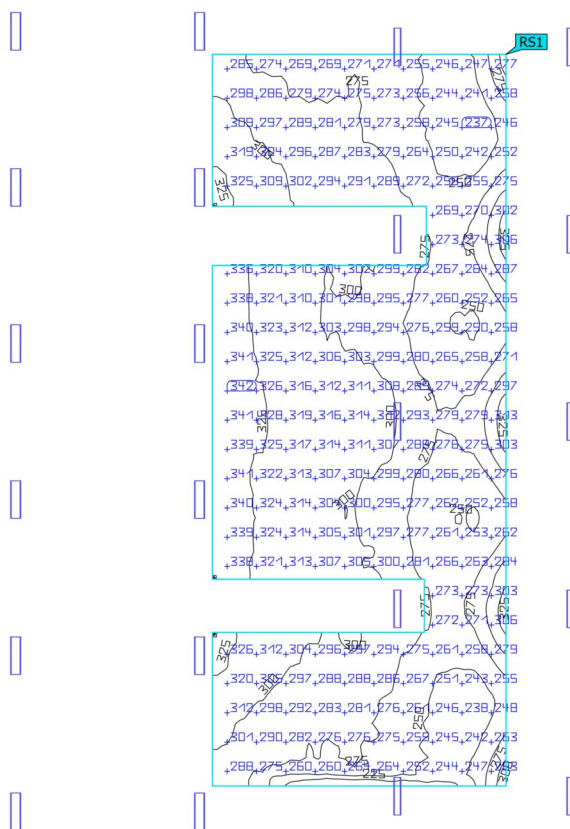
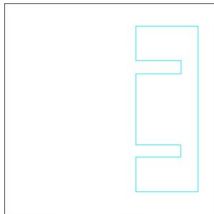
SALA


Właściwości	\bar{E}	$E_{min.}$	E_{maks}	$U_o (g_1)$	g_2	Indeks
SALA	2.06 lx	0.98 lx	3.11 lx	0.48	0.32	CG1
Prostopadłe natężenia oświetlenia						
Wysokość: 0.000 m						

Wskazówki dotyczące planowania:

Obliczenie sceny oświetlenia awaryjnego zostało wykonane bez odbicia i z uwzględnieniem umieszczonego meblowania.

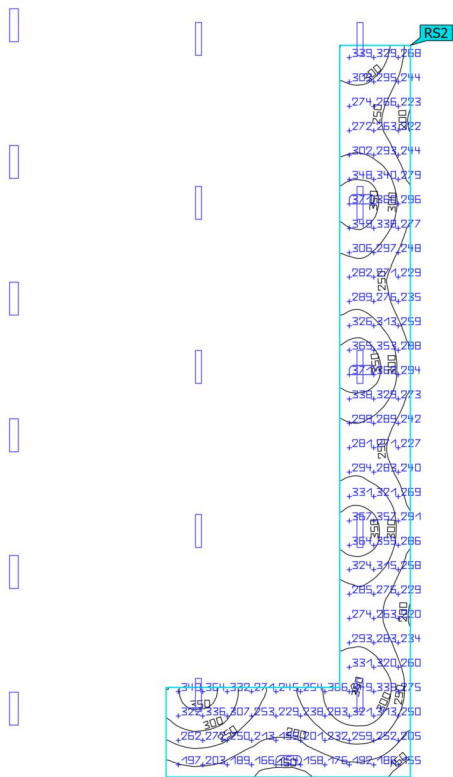
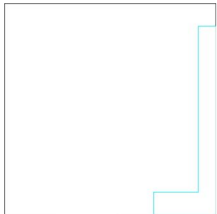
PIĘTRO +1 · PIĘTRO +1 · 1 SALA, WIDOWNIA (Scena świetlna 1)

TRYBUNY

Właściwości	Ē	E _{min.}	E _{maks}	U _o (g ₁)	g ₂	Indeks
TRYBUNY	287 lx	207 lx	346 lx	0.72	0.60	RS1
Prostopadłe natężenia oświetlenia (adaptacyjne)						
Wysokość: 1.316 m						

Profil użytkowania: Ustawienie wstępne DIALux (34.2 Standard (biuro))

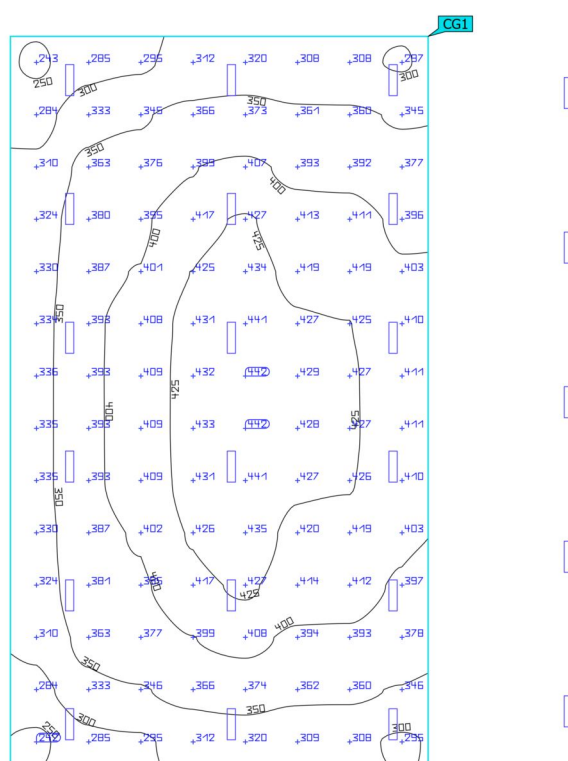
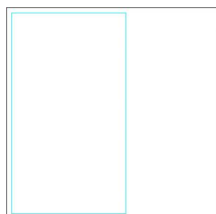
PIĘTRO +1 · PIĘTRO +1 · 1 SALA, WIDOWNIA (Scena świetlna 1)
KOMUNIKACJA



Właściwości	Ē	E _{min.}	E _{maks}	U _o (g ₁)	g ₂	Indeks
KOMUNIKACJA	278 lx	129 lx	375 lx	0.46	0.34	RS2
Prostopadłe natężenia oświetlenia (adaptacyjne)						
Wysokość: 3.200 m						

Profil użytkowania: Ustawienie wstępne DIALux (34.2 Standard (biuro))

PIĘTRO +1 · PIĘTRO +1 · 1 SALA, WIDOWNIA (Scena świetlna 1)

SALA


Właściwości	\bar{E}	$E_{min.}$	E_{maks}	$U_o (g_1)$	g_2	Indeks
SALA	377 lx	242 lx	442 lx	0.64	0.55	CG1
Prostopadłe natężenia oświetlenia						
Wysokość: 0.000 m						

Profil użytkowania: Ustawienie wstępne DIALux (34.2 Standard (biuro))